

Grundsätze und Verfahren. Die REFA-Lehre stützt sich auf die Erkenntnisse der Arbeitswissenschaft, besonders auf die Ergebnisse technisch-organisatorischer, soziologischer, psychologischer und ökonomischer Arbeitsforschung, und besteht im Wesentlichen aus anwendungsbezogenem Methodenwissen auf den Gebieten der Arbeits- und Betriebsorganisation. Systematische Zusammenfassung der REFA-Lehre in den sog. REFA-Methodenlehren.

Dann sind Sie hier bei **avorundie®** genau Richtig unsere Experten sind REFA geschult und Zertifiziert, der Vorteil bei uns ist Sie müssen nicht den Namen bezahlen sondern nur die positiven Ergebnisse.

Der Einkauf und die Fachabteilung stehen vor dem Problem wo bekomme diese Experten her?
Die Frage lautet:

Wie definieren wir die fachlichen **Anforderungen für die Arbeitsstudien und Unternehmensorganisation?**

Allen ist klar, es fehlen die Mitarbeiter mit dem nötigen Know-How,

Dies hat finanzielle Folgen.

avorundie® Experten zur REFA Methoden Zielsetzung und Chancen

Schwachstellenanalyse des Materialflusses, um Optimierungspotenziale in der Produktion zu identifizieren, Coaching und Beratung bei der Einführung moderner Produktionssysteme, bei der Weiterentwicklung oder Einführung von Wertstromdesign, PPS-Systemen, 5S-Methode, Kaizen, Lean Production, Wertanalyse, KVP, PDM, REFA- Belastungsanalysen zur Ermittlung der physischen und psychischen Belastung Ihrer Mitarbeiter und Beratung bei der Optimierung der Arbeitsplätze, Multimomentaufnahmen – für ein transparentes Betriebsgeschehen

Dies bedeutet also:

- in direkten/indirekten Bereichen, z. B. Produktion, Instandhaltung, Verwaltung.
- bei der Kostenrechnung als Basis für „make or buy“Entscheidungen, für Preiskalkulationen
- bei der Auftragsplanung und -steuerung zur Reduzierung von Durchlaufzeiten
- bei der Personalbedarfsplanung für Entscheidungen über personelle Anpassungen
- bei der Prozessverbesserung in der Produktion, z.B. Aufdeckung von Verschwendung
- als Basis für Entlohnungssysteme
- Einführung von ERA (Entgelt Rahmen Vertrag)

avorundie® Experten zur REFA Methoden Details und Benefits

Wir unterstützen Sie bei der Prozessanalyse und Prozessoptimierung in der Produktion, in der Arbeitsvorbereitung (AV), bei Rüstvorgängen, in der Instandhaltung, im Rahmen des Aufbaus einer Zeitwirtschaft im Unternehmen.

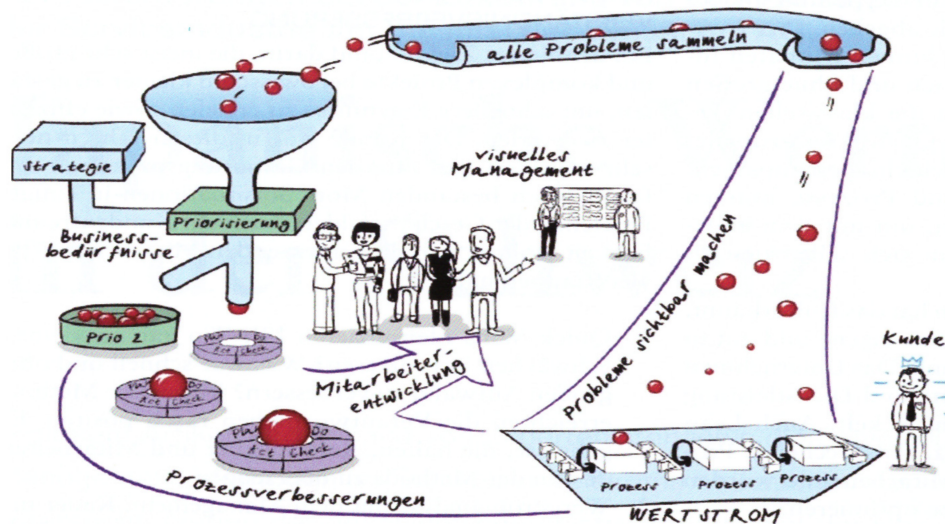


Abb. 1 Der Wertstrom

Für Ihr Unternehmen ergeben sich durch den Einsatz von avorundie® Experten zur REFA Methoden“ folgender Nutzen und Vorteile:

- Als neutrale Instanz überprüfen wir für Sie bereits vorhandene Zeitaufnahmen Ihres Betriebes.
Ihr Nutzen: Arbeitgeber- und Arbeitnehmervertreter erhalten eine objektive Basis für Entlohnungsfragen, Verteilzeiten und Verteilzeitzuschläge sowie Leistungsgradüberlegungen.
- Wir unterstützen Sie bei der Ermittlung der relevanten Zeitkomponenten.
Ihr Nutzen: Sie erhalten die Datenbasis für genaue Kalkulationen und Kostenberechnungen. Zeitdaten/ Planzeitkataloge in den Kostenrechnungs- und Controlling-Systemen können auf den neuesten Stand gebracht werden.
- Bei Einführung der REFA-Zeitwirtschaft betreuen wir Ihre Mitarbeiter bei Zeitaufnahmen nach der REFA-Methode und der Ermittlung von Planzeiten.
Ihr Nutzen: Sie erweitern den Kreis der Fachleute für Zeitaufnahmen in Ihrem Unternehmen. Gerne unterstützen wir Ihre Projekte im Bereich Zeitwirtschaft mit zertifiziertem Personal.

Ihr Einstieg mit avorundie®

Es unterstützt Sie unser Team mit einem kompletten Leistungsportfolio – von der strategischen Ausrichtung bis hin zur Implementierung der auf Ihr Unternehmen zugeschnittenen Lösung. Wir beraten Sie in allen Fragen der Betriebswirtschaft, Organisation, Aufbau und Ablauforganisation, Informationsverarbeitung und Technik. REFA Methodenkompetenz, technologisches Know-How, Systeme vorbestimmter Zeiten, Materialflussgestaltung und langjährige Beratungserfahrung in unterschiedlichen Branchen sichern Ihren Projekterfolg.

Sie wollen Prozesse optimieren, Kosten reduzieren, das Qualitätsmanagement professionalisieren?

Wir stehen Ihnen gerne zur Verfügung. Rufen Sie uns an oder kontaktieren Sie uns per E-Mail, Ihre persönlichen Ansprechpartner sind:

avorundie®

Glashagen 1, 18510 Wittenhagen
Margot Wensky, Marketing und Vertrieb
Festnetz: +49 (38 32 5) 65 98 59
Mobil: +49 (151) 1560 2598
Mail: margot.wensky@avorundie.eu